

Smart Gas Detector MG901WF

Smart Gas Detector MG901WF ใช้ Node MCU ควบคุมการทำงาน เพื่อตรวจจับแก๊สรั่ว ป้องกันอันตรายจากการระเบิดของแก๊ส เมื่อตรวจจับแก๊สได้ปริมาณมาก (ยังไม่อันตราย) จะส่งสัญญาณเตือนด้วยเสียง Buzzer Alarm (70 dB) ตามความเข้มข้นของแก๊ส, มีไฟสีส้ม (LED) กระพริบ, ส่งสัญญาณเตือนไปที่มือถือ และมี Contact NO, NC 10A สำหรับต่อสัญญาณ ไปตัด หรือต่ออุปกรณ์ที่ต้องการได้ จะหยุดเตือนเมื่อปริมาณแก๊สเจือจางแล้ว

อ่านปริมาณของแก๊สที่ตรวจจับที่มือถือได้ ใช้เซ็นเซอร์คุณภาพ FIGARO TGS2610 จากญี่ปุ่น ตรวจจับแก๊สได้ไวมาก ผลิตด้วยอุปกรณ์คุณภาพสูง และใช้พลาสติกที่ไม่ลามไฟ (ไม่ติดไฟ)

สามารถตรวจจับแก๊สได้หลายชนิด เช่นแก๊สหุงต้ม (LPG), แก๊สมีเทน (Methane), ไฮโดรเจน (Hydrogen), เอทานอล (Ethanol), แอลกอฮอล์ (Alcohol)

ใช้ติดตั้งในบริเวณที่ใช้แก๊สหุงต้ม หรือบริเวณที่อาจเกิดอันตรายถ้าหากมีแก๊สรั่ว ไม่จำเป็นต้องติดตั้งบริเวณใต้เตาแก๊ส ต้องติดตั้งสูงจากพื้นประมาณ 20 - 30 เซนติเมตร ติดตั้งบริเวณที่มีสัญญาณ Wifi ต้องใช้อินเตอร์เน็ตเพื่อส่งข้อมูลเข้ามือถือ



[LOAD MANUAL](#)



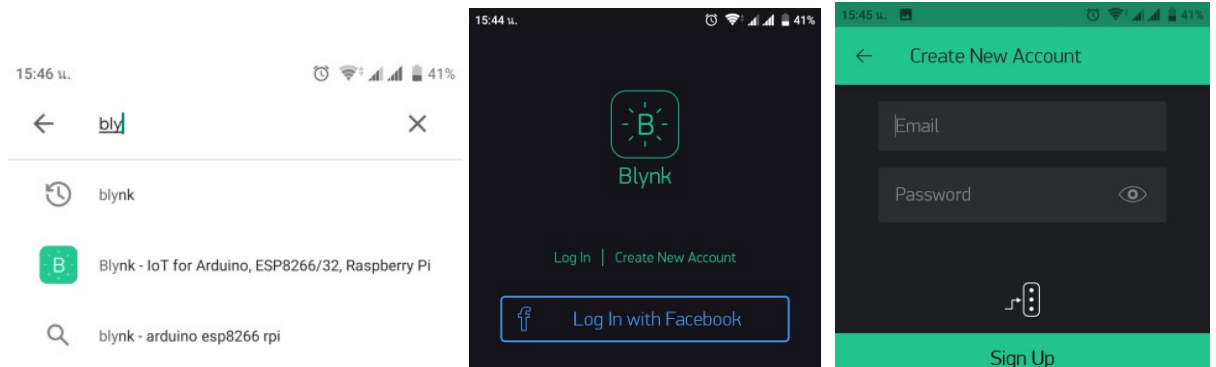
[LOAD App Blynk](#)

www.uthai99.co.th/Product/ProductMain

การตั้งค่าเพื่อให้แจ้งเตือนผ่านมือถือ

1. ใช้โทรศัพท์ที่โหลดแอป Blynk – IoT for Arduino...

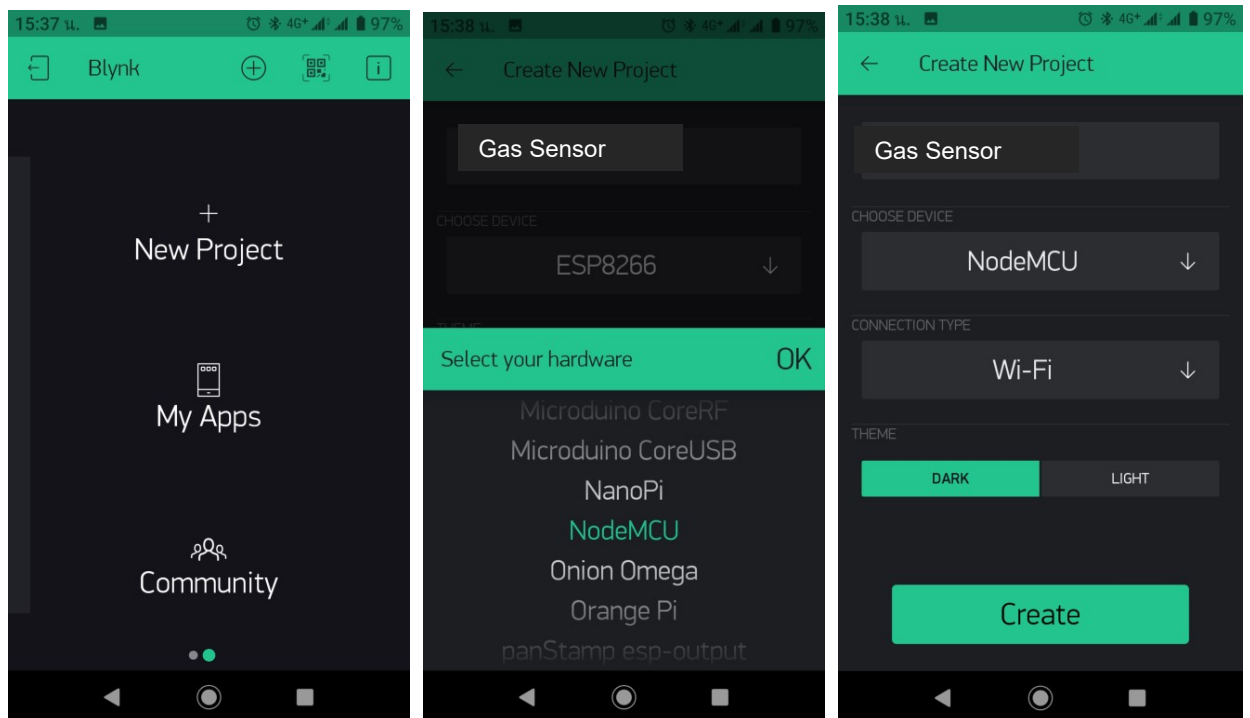
เปิดโปรแกรม Blynk แล้ว create account ใหม่ (หากใช้ครั้งแรก) ต้องใช้ Email address จริง เพราะโปรแกรม Blynk จะส่ง ค่า Token: ให้ทาง Email เราต้องนำค่า Token มาใช้ในตัว MG901WF



2. สร้าง อุปกรณ์ใหม่

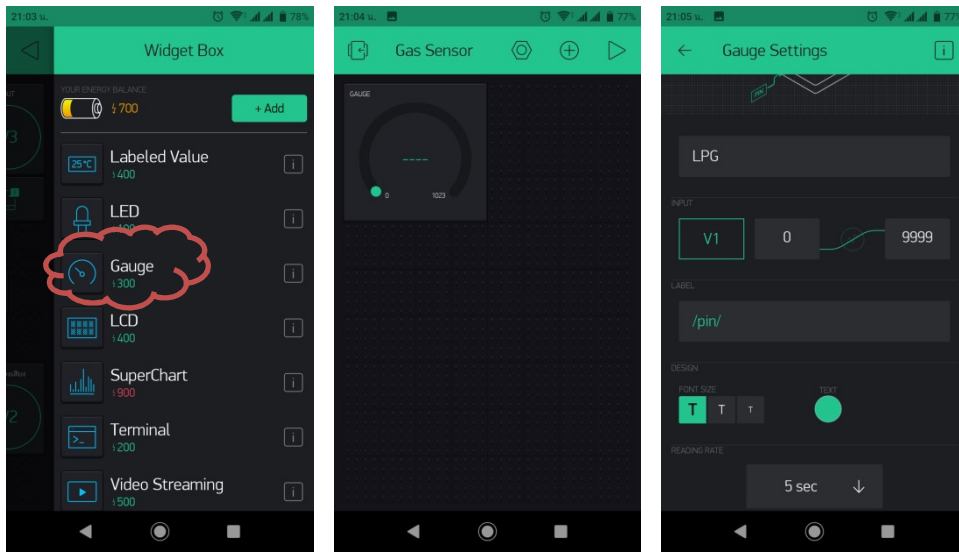
2.1. New Project แล้วตั้งชื่อ(Gas Sensor)

2.2. เปลี่ยนCHOOSE DEVICE เป็น NodeMCU

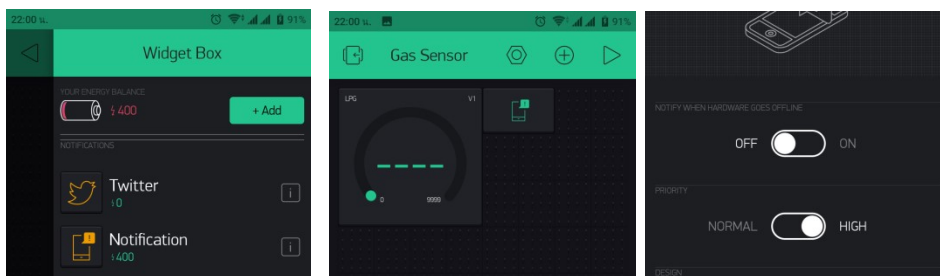


3. กดที่ปุ่ม **+** เพิ่ม Gauge เพื่อดูปริมาณของแก๊ส

ตั้งชื่อเรียกของอุปกรณ์ ตั้งค่าเป็น Virtual แล้วใช้ V1 และค่าสูงสุด 9999, ตั้งเป็น /pin/, ตั้งเวลาอ่านข้อมูล 5 sec



3.1 กดที่ปุ่ม **+** เพิ่ม Notification เพื่อแจ้งเตือนไปที่มือถือ

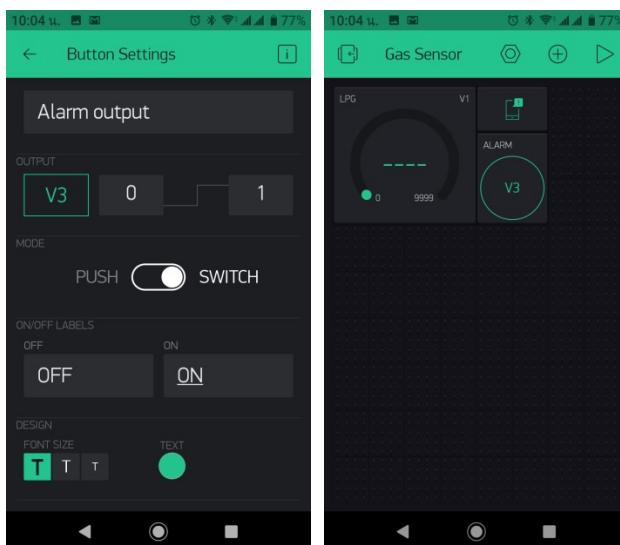


กดเพิ่มปุ่ม Notification

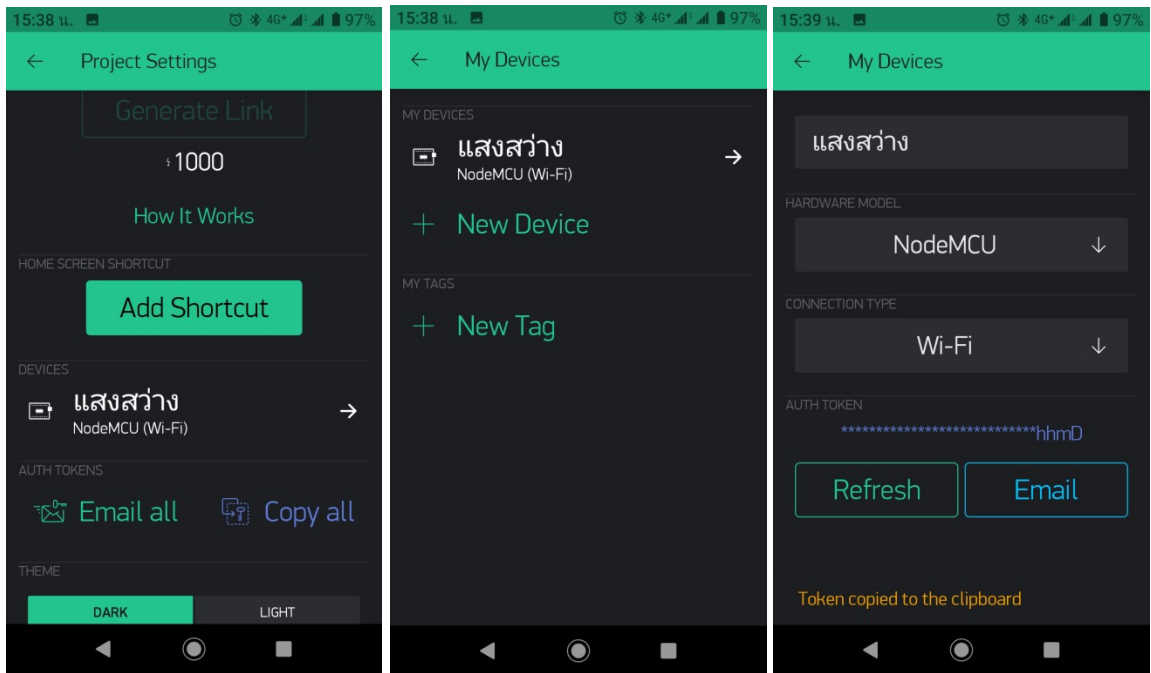
กดเข้าไปตั้งค่า HIGH

3.2 เพิ่มสถานะของ Alarm output กดที่ปุ่ม **+** เพิ่ม Button

ตั้งค่า ใช้ V3 เปลี่ยนเป็นแบบ SWITCH เพื่อกดหยุด Alarm ได้ และใส่ OFF และ ON



4. กดที่ปุ่ม  เพื่อเข้าไป Copy AUTH TOKEN โดยการกดที่ ***ค้างไว้ 3วินาที
เมื่อ Copy ได้แล้ว กด  กลับไป แล้วกด 



5. รอ 1 นาที กลับมาดูที่สัญญาณ Wifi แล้วเชื่อมต่อ กับ “MG901WF” (ต้องปิด เน็ตมือถือ ค้าง)
เปิด Google chrome แล้วเข้าเว็บ “mg901wf.com”
ใส่ ชื่อ Wifi กับ Password ของ Wifi ที่ต้องการใช้ และวาง TOKEN ที่เรา Copy ไว้
กดที่ Submit เซตอัพเสร็จแล้ว รออุปกรณ์ Restart และอุ่นหัวเซ็นเซอร์ 1 นาที

